



Berghaus & Cie.

Weininvestments



Berghaus & Cie.

Weininvestments

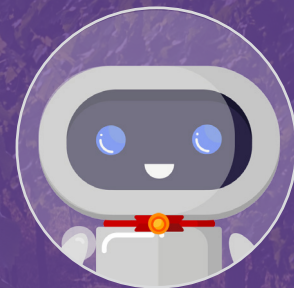
Berghaus & Cie. vereint die traditionelle Welt exquisiter Weine mit der moderner Investments. Die Verbindung eines traditionellen Produkts mit modernsten Technologien spiegelt unseren unternehmerischen Ansatz wider:

Disruptiv Traditionell

Wein ist nicht nur eine Ergänzung, sondern eine echte Alternative zu den üblichen Anlageformen. Ein professionelles Weininvestment bereichert Anleger durch attraktive Renditen und bietet auch darüber hinaus als greifbarer Sachwert eine spannende Zukunft - ein Investment, das bis jetzt nur vermögenden Familien und institutionellen Anlegern vorbehalten war. Berghaus & Cie. bietet Ihnen einen exklusiven Zugang zu diesem Sachwert und begleitet Sie ganzheitlich:

Unser Service für Sie

-  Individuelle Portfolioberatung
-  Optimaler Transport und Lagerung
-  Volle Kostentransparenz
-  Aktives Portfoliomanagement
-  Vermittlung beim Verkauf



www.berghauscie.de



Unser Management



Tristan A. Berghaus, Geschäftsführer

Tristan A. Berghaus wurde sein Weininteresse buchstäblich in die Wiege gelegt. Durch die familiäre Begeisterung für Wein und ihre Herkunft interessierte sich der Brite bereits in jungen Jahren nicht nur für Weine aus aller Welt, sondern auch für Weininvestments nach dem britischen Modell.

Mit dem selbst gesteckten Ziel, später einmal Weininvestments in Deutschland anzubieten, waren die Parameter für Tristans weiteren Lebensweg gesetzt. Er studierte Betriebswirtschaftslehre an der Universität zu Köln und absolvierte die berufsbegleitende Ausbildung des Wine & Spirits Education Trust zum zertifizierten Weinfachmann.

In den vergangenen Jahren konnte Tristan sein Weinwissen und seine Degustations-erfahrung als Gastgeber exklusiver Weinproben mehrfach unter Beweis stellen und seine Verbindungen zur Weinbranche in Bordeaux stetig ausbauen.

Durch Tristans Erfahrung und dank seiner Verbindungen nach Frankreich und Großbritannien verfügt Berghaus & Cie. über einen privilegierten Zugang zu den exklusivsten Weinen der Welt.

Heute kann Tristan A. Berghaus von sich behaupten, seinen Traum vom eigenen Weininvestment-Unternehmen erfüllt zu haben. Der studierte Betriebswirt verantwortet bei Berghaus & Cie. die Bereiche Wein und Marketing und steht Ihnen mit seiner Weinexpertise beratend zur Seite.



Peter Irnich, Geschäftsführer

Nach seiner Tätigkeit für eine Unternehmensberatung in den USA beteiligte sich Peter Irnich als geschäftsführender Gesellschafter an der Gründung von Berghaus & Cie. und übernahm den Bereich Finanzen sowie das Management der operativen Prozesse.

Als studierter Betriebswirt mit einer vorausgegangenen kaufmännischen Ausbildung verfügt Peter Irnich über eine profunde fachliche Expertise in diversen Bereichen und Branchen.

Für Sie als Kunde organisiert er die optimale Abwicklung Ihres Investments und sorgt dafür, dass Ihre Weine zu jeder Zeit sicher und unter perfekten Bedingungen eingelagert sind.

Seine Weinexpertise baut er stetig aus. Er ist ebenfalls vom Wine & Spirit Education Trust® zertifiziert.

Ihm ist es ein persönliches Anliegen, Privatanleger mit dem nötigen Wissen auszustatten, um sie beim Vermögensaufbau zu unterstützen. Dies erreicht er im Rahmen von Vorträgen und Coachings.

Auch Sie profitieren im Beratungsgespräch vor allem von seiner Expertise im Bereich Kapitalanlage.



Château Mouton Rothschild
PAUILLAC
Baron Philippe de Rothschild
la récolte 1986 a produit
291.800 bordelaises et demies
7.250 magnums et jéroboams
tout en bouteilles au Château
ma 64^{ème} vendange
Château Mouton Rothschild
PAUILLAC
Baron Philippe de Rothschild

Château Mouton Rothschild
PAUILLAC
Baron Philippe de Rothschild
1982
ma 60^{ème} vendange
tout en bouteille au Château
PAUILLAC
Baron Philippe de Rothschild

Château Mouton Rothschild
PAUILLAC
Baron Philippe de Rothschild
1986
a produit
291.800 bordelaises et demies
7.250 magnums et jéroboams
tout en bouteilles au Château
ma 62^{ème} vendange
Château Mouton Rothschild
PAUILLAC
Baron Philippe de Rothschild

Château Mouton Rothschild
PAUILLAC
Baron Philippe de Rothschild
1986
a produit
291.800 bordelaises et demies
7.250 magnums et jéroboams
tout en bouteilles au Château
ma 62^{ème} vendange
Château Mouton Rothschild
PAUILLAC
Baron Philippe de Rothschild

Château Mouton Rothschild
PAUILLAC
Baron Philippe de Rothschild
1986
a produit
291.800 bordelaises et demies
7.250 magnums et jéroboams
tout en bouteilles au Château
ma 62^{ème} vendange
Château Mouton Rothschild
PAUILLAC
Baron Philippe de Rothschild

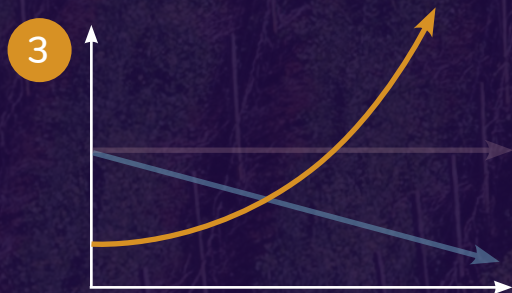
Wein... ein ganz besonderer Sachwert



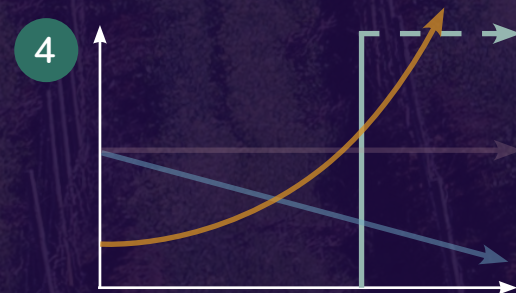
Begrenztes Angebot



Verzehr verringert das verfügbare Angebot



Steigende Nachfrage über die Zeit



Preise steigen ab Beginn der Trinkreife

Wein ist der einzige Sachwert, dessen Qualität über die Zeit zunimmt. Konträr dazu verringert sich das verfügbare Angebot über die Zeit erheblich. Diese entgegengesetzte Marktdynamik macht die Anlage in exquisite Weine besonders interessant.



Der Place de Bordeaux ist der weltweit führende
Marktplatz für exquisite Weine.

Weininvestments verbinden Tradition und Moderne

Ein Investment mit langer Tradition

Die weltbesten Weingüter haben eine Historie, die oft viele Jahrhunderte zurückreicht. Château Lafite Rothschild zum Beispiel ist ein Sinnbild für nachhaltiges, solides und professionelles Wirtschaften über Generationen hinweg.

Die Weine der renommiertesten Châteaux an den Ufern der Gironde in Bordeaux und an der Côte d'Or in Burgund sind der Inbegriff der Extraklasse und werden daher seit über 100 Jahren zu Spitzenpreisen auf dem Weltmarkt gehandelt. Diese Exzellenz wird von Connaisseurs und Sammlern aus aller Welt geschätzt.

Die strengen Vorgaben der Weinbaubehörden sorgen dafür, dass nachhaltiger Weinbau auch in den kommenden Jahrzehnten garantiert ist und dass höchste Qualitätsansprüche erfüllt werden. Diese Vorgaben betreffen unter anderem den Mindestalkoholgehalt, das Alter der Reben und die Produktionsmethoden.

Nur etwas weniger als 1% der gesamten Weinproduktion kommen für ein Investment in Frage. Dies führt zu einem außergewöhnlichen Nachfrageüberhang, durch den viele Händler schon seit Jahrzehnten Investitionsgewinne realisieren. Seit einigen Jahren ist es nun auch für Branchenfremde möglich, als Investor von diesem Nachfrageüberhang zu profitieren.

Die steigende Nachfrage nach Luxusprodukten im asiatischen Raum und die erhöhte Lebensmittelsensibilität in der westlichen Welt sorgen für eine verstärkte Nachfrage im Premiumsegment.



Renommee



Weingutshistorie



Klassifizierung





Wie funktioniert der Markt für exquisite Weine?

Angebot und Nachfrage

Angebot und Nachfrage bestimmen auch bei hochklassigen Weinen den Preis. Ist ein Jahrgang vinifiziert und abgefüllt, so kann die Angebotsmenge nicht mehr erhöht werden.

Mit jeder Flasche, die verzehrt wird, reduziert sich das Angebot der ohnehin schon sehr seltenen Weine. Gleichzeitig entwickelt sich der Wein aufgrund der Flaschenreife und entfaltet so sein volles Potenzial. Je näher ein Wein an seine Trinkreife gelangt, desto höher wird die Nachfrage.

Hat er die Trinkreife nach etwa 5 bis 15 Jahren erreicht, so beginnen die führenden Sternerestaurants oder auch der Einzelhandel im Luxussegment diese Weine nachzufragen. Diese gegenläufige Dynamik der Angebotsverknappung einerseits und des Nachfragewachstums andererseits sind ein Unikum des Marktes für exquisite Weine. Die Konsequenz daraus sind stetig steigende Preise.

In einer Fallstudie aus dem Jahr 2012 ermittelte die renommierte Investmentbank Morgan Stanley, dass der weltweite Nachfrageüberhang bei etwa 300 Millionen Kisten pro Jahr liegt. Seitdem ist der Weinkonsum weltweit weiter angestiegen.

Das Angebot kann aber nicht ohne weiteres vergrößert werden, denn die strengen Vorgaben der regionalen Weinbaubehörden lassen keine Ausweitung der Ertragsmenge zu. Zudem erfordert der Weinbau im Luxussegment von sich aus eine strikte Beschränkung der Erträge, um die Qualitätsziele nachhaltig zu erreichen.

Berghaus & Cie. prognostiziert, dass die Nachfrage im Premiumsegment durch die Wohlstandszuwächse in den Schwellenländern in den nächsten Jahren weiter steigen wird. In Kombination mit dem sehr limitierten Angebot ist daher mit steigenden Weltmarktpreisen zu rechnen.



Angebot



Kritikerbewertung



Markttrends



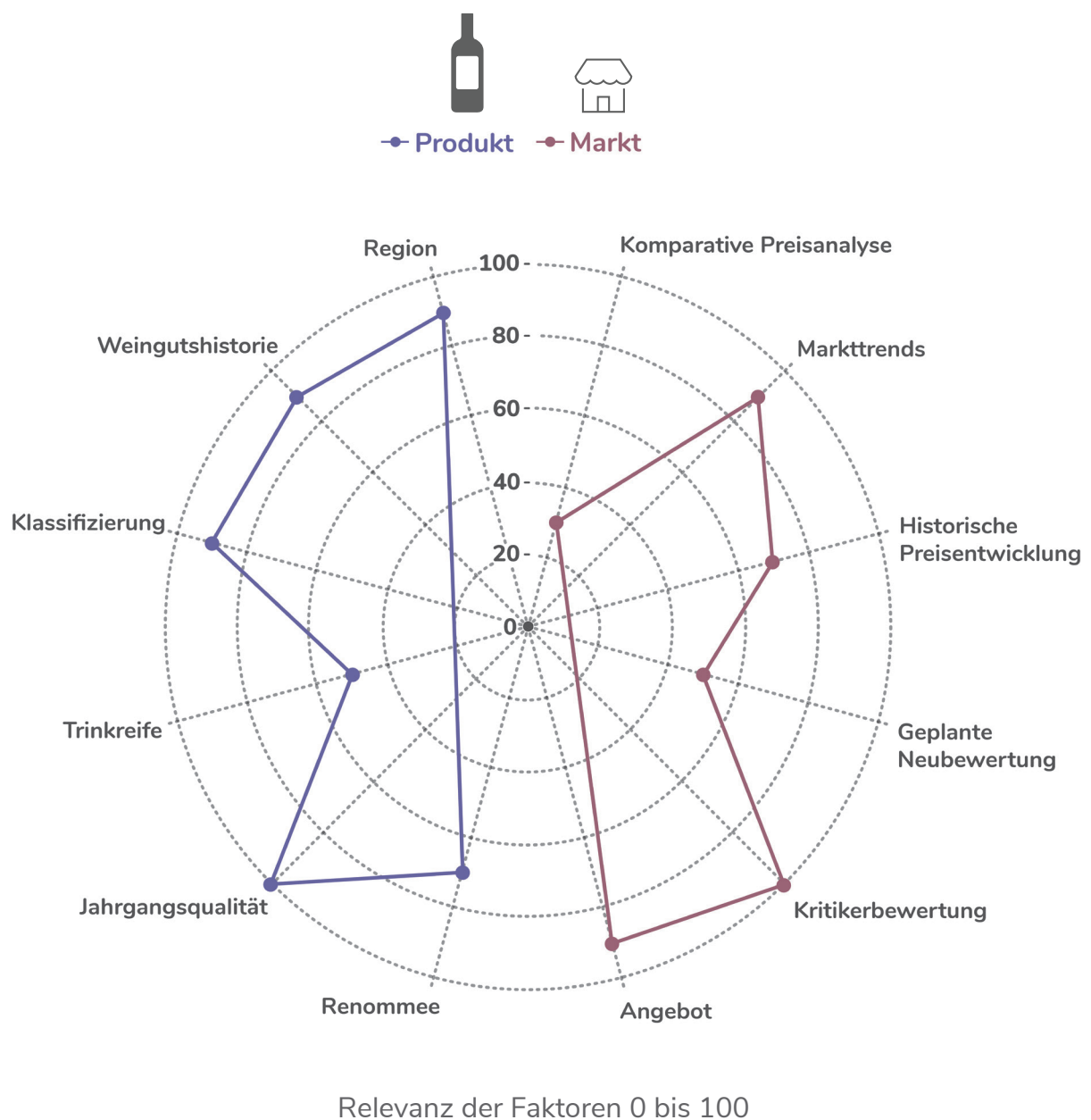


Portfoliozusammenstellung

Welche Faktoren bestimmen den Preis eines Weines?

Der Preis eines Weines unterliegt vielen Einflussfaktoren wie etwa aktuellen Markttrends oder Kritikerbewertungen. Die Märkte sind in einem ständigen Wandel, der direkte und indirekte Auswirkungen auf den Preis hat.

Bei Berghaus & Cie. legen wir folgende Faktoren für die Bewertung eines Weines zu Grunde:



CHATEAU CHEVAL BLANC
1^{er} GRAND CRU CLASSE "A"

2012

CHATEAU CHEVAL BLANC
1^{er} GRAND CRU CLASSE "A"

2012

Wo werden Ihre Weine gelagert?

Transport und Lagerung

Das Investieren in Wein bedarf neben der Marktexpertise und dem Zugang zu den weltbesten Weinen auch einer logistischen Infrastruktur. Die lückenlose Provenienz, der fachgerechte Transport sowie die optimale Lagerung sind dabei maßgeblich. Ein Wein, der optimal gelagert wurde, erzielt auf dem Sekundärmarkt erheblich höhere Preise als ein Wein, bei dem die Historie der Lagerverhältnisse unklar ist.

In Zusammenarbeit mit dem Genfer Zollfreihafen (Ports Frانس et Entrepôts de Genève SA) bietet Berghaus & Cie. eine herausragende Lösung für die Lagerung Ihrer Weine:

- Sichere und professionelle Lagerung
- Klima- und temperaturgeführte Lagerung
- Versicherte Lagerung
- Steuerneutrale Lagerung

Der Genfer Freihafen ist einer der ältesten und renommiertesten Freihäfen der Welt und bekannt für die optimale Lagerung von exquisiten Weinen, Kunst und weiteren Luxusgütern.



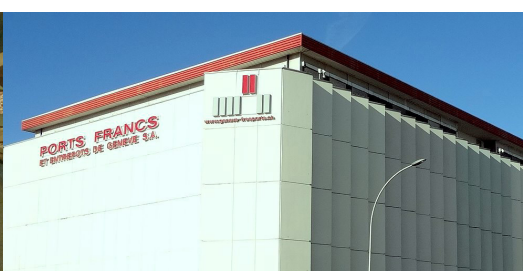
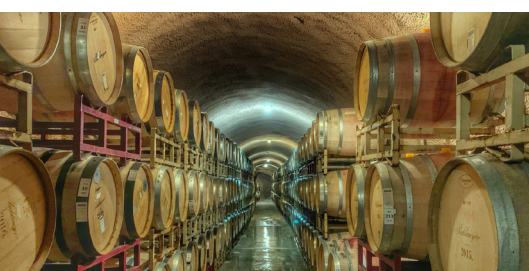
Transport



Optimale Lagerung



Administrative
Abwicklung



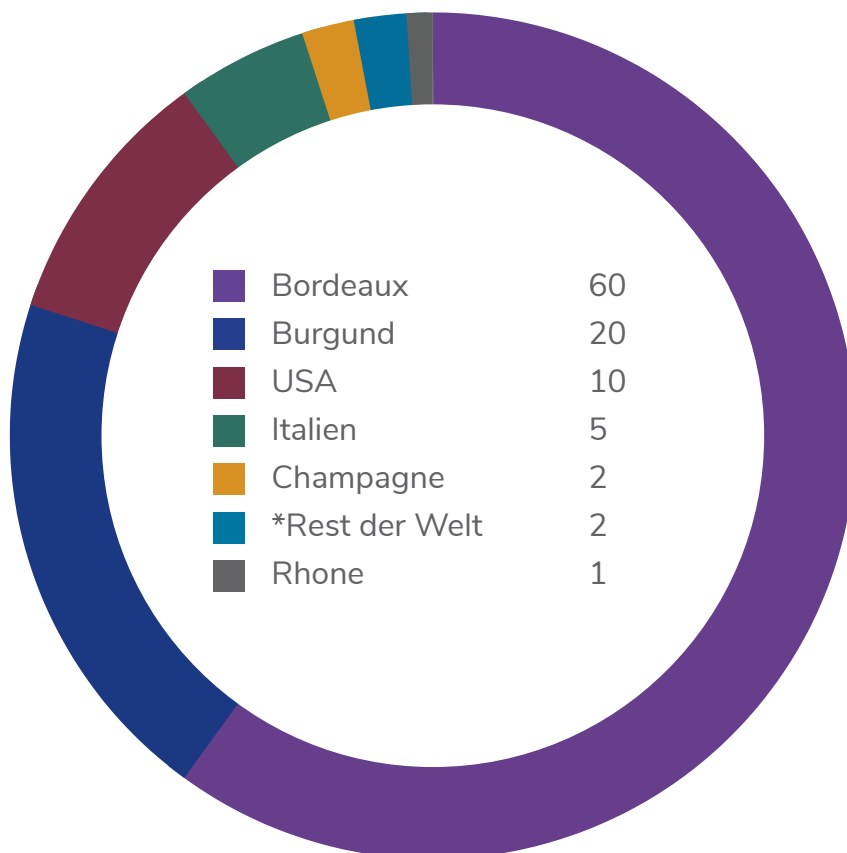


Woher kommt der Wein für Ihr Investment?

Die Bedeutung von Region und Klassifikation für die Auswahl Ihrer Weine

Weine, die sich für ein Weininvestment eignen, kommen aus aller Welt. Sie haben aber alle die Gemeinsamkeit, dass sie aus Weinbauregionen stammen, die im Rahmen ihrer Klassifikation sehr streng kontrolliert werden. Einige Klassifizierungen sind schon seit mehr als 100 Jahren ein Garant für allerhöchste Qualität.

Die meisten Investmentweine kommen aus Frankreich, dem bedeutendsten Erzeugerland für Spitzenweine. Jedoch sind auch andere Erzeugerländer nicht zu vernachlässigen. Grundsätzlich sollte man bei Weininvestments auf eine ausgewogene regionale Diversifizierung achten.



*Australien, Spanien und Deutschland



Region



Jahrgangsqualität



Trinkreife

OUR



GRAND VIN
DE

CHATEAU LATOUR
PREMIER GRAND CRU CLASSÉ
2014
PAUILLAC

Weininvestments heute - dynamisch und datengetrieben

Bewertung eines Weinportfolios

Die preisliche Bewertung eines Weines erfolgt sehr transparent über die Weinbörse Liv-Ex. Diese ist der größte Handelsplatz für exquisite Weine weltweit.



Berghaus & Cie. hat zu diesem Handelsplatz einen exklusiven Zugang, von dem unsere Kunden profitieren. Liv-Ex unterstützt den Weinmarkt in dreierlei Hinsicht:

Liv-Ex steht für London International Vintners Exchange, ist also ein globaler Marktplatz für den Weinhandel mit Hauptsitz in London. Weltweit sind über 600 Händler an Liv-Ex angeschlossen. Diese können dort über ihren kostenpflichtigen Zugang jederzeit Angebote einstellen und Weine kaufen. Für jeden Trade stellt Liv-Ex dem Nutzer anteilig vom Warenwert eine Gebühr in Rechnung. Auch Berghaus & Cie. ist Mitglied in diesem exklusiven Händlernetzwerk.

Jeder Handel, der über Liv-Ex abgewickelt wird, erzeugt einen Preisdatenpunkt. Auf der Basis vieler Datenpunkte ermittelt Liv-Ex aktuelle Preisschätzungen und stellt diese den angeschlossenen Händlern zur Verfügung. Zudem erstellt Liv-Ex auf der Grundlage realer Verkaufszahlen verschiedene Indizes, die es ermöglichen Weininvestments mit konventionellen Anlageformen zu vergleichen. So lässt der Liv-Ex 1000 beispielsweise einen Vergleich zum S&P 500 zu. Berghaus & Cie. nutzt die Preisschätzungen von Liv-Ex, um Ihnen marktgerechte Preise anbieten zu können und um den Wert Ihres Weinportfolios zu bestimmen.

Anders als beim Wertpapierhandel müssen beim Weinhandel nicht nur die Preisdaten und Eigentumsrechte ausgetauscht werden. Die Weine müssen in ihren originalen Holzkisten im Rahmen eines professionellen Logistikprozesses zu ihrem Bestimmungsort transportiert werden. Liv-Ex betreibt daher weltweit Logistikstandorte, von denen die Weine zu ihren neuen Eigentümern gelangen.



Historische
Preisenwicklung



Geplante
Neubewertung



Komparative
Preisanalyse



Weininvestments im Überblick

Warum ist es sinnvoll, in Wein zu investieren?

Weininvestments sind eine hervorragende Möglichkeit, das Portfolio zu diversifizieren und das Risiko von Kursverlusten entsprechend zu reduzieren. Wein korreliert nicht oder nur schwach mit den internationalen Kapitalmärkten. Zudem sind die Gewinne aus Weininvestments als Privatperson in der Regel nicht zu versteuern.

Der Preis eines exklusiven Weines steigt stetig, je näher dieser seiner Trinkreife kommt. Wissenschaftliche Studien zeigen, dass die Rendite historisch bei etwa 13 % p.a. liegt. Etwas konservativere Prognosen geben die jährliche Rendite mit 8 % bis 10 % an - in jedem Fall ein attraktives Investment. Die historischen Daten zeigen auch, dass Weininvestments besonders in rezessiven Zeiten deutlich bessere Renditen erzielen können als jene, die durchschnittlich am Kapitalmarkt erwirtschaftet werden. Ganz allgemein schützen Sachwerte auch in Inflationszeiten vor Vermögensverlusten - anders als beispielsweise Anleihen, Lebensversicherungen und andere mündelsichere Finanzprodukte.

Zusammenfassend können Weininvestments also zum einen dem Portfolio eine gewisse Stabilität verleihen, bieten aber zum anderen auch enorme Renditepotenziale.



Diversifizierung



Rendite



Krisensicher



Was sind die Risiken eines Weininvestments?

Wie andere Anlagen auch, haben Weininvestments gewisse Risiken, die beachtet werden sollten.



Mittel- bis
langfristiges
Investment

Kurzfristige Veränderungen im Markt

Auch der Weinmarkt unterliegt kurzfristigen Veränderungen, die Einfluss auf die Wertentwicklung nehmen können. Grundsätzlich sollten Weininvestments daher als mittel- bis langfristige Anlage mit einem Anlagehorizont von mindestens fünf Jahren betrachtet werden.



Marktexpertise

Intransparenter Markt

Die digitalen Börsen des Kapitalmarktes, geben einen aktuellen und transparenten Überblick über das Marktgeschehen. Der Markt für Weininvestment ist ein spezialisierter Markt, der eine geringere Transparenz aufweist. Daher kann es durchaus eine gewisse Zeit dauern, bis ein Käufer für einen exquisiten Wein gefunden wird. Sie als Kunde profitieren jedoch von unserem aktiven Netzwerk, der tiefgreifenden Marktexpertise sowie dem vertrauensvollen Kontakt zu vielen Marktteilnehmern.



Vertrauensvolle
Partnerschaft

Unregulierter Markt

Weininvestments unterliegen, anders als Anlagen am Kapitalmarkt, nicht der staatlichen Aufsicht, etwa durch die BaFin. Die Gewährleistung der Rahmenbedingungen muss jeder Investor daher selbst verantworten oder sich an einen vertrauenswürdigen Partner wie Berghaus & Cie. wenden.



Herkunftsprüfung

Fälschungen

Ähnlich wie im Kunstmarkt gibt es auch auf dem Weinmarkt Fälschungen. Diese geraten meist über zwielichtige Händler in den Umlauf. Berghaus & Cie. kauft daher die Weine so produktionsnah wie möglich, entweder direkt von den Weingütern, bei ausgewählten Händlern (Négociants) oder direkt bei der Weinbörse Liv-Ex. Zudem haben einige der renommiertesten Weingüter „Prooftags“ auf den Flaschen angebracht, mit denen die Echtheit der Flaschen überprüft werden kann.



Datenanalyse

Ungenauere Bewertungen

Aufgrund der geringeren Umlaufgeschwindigkeit und der relativen Intransparenz der Märkte unterliegen „Passion Investments“ oft dem Stigma ungenauer Bewertungsmechanismen. Weininvestments können allerdings durch die zentral erfassten Daten der Weinbörse Liv-Ex sehr genau und transparent bewertet werden.



Optimale Lagerung

Untergang der Ware

Ein physisches Produkt kann durch äußere Umwelteinflüsse zerstört werden. Alle Weine, die von Berghaus & Cie transportiert und eingelagert werden, sind entsprechend versichert. Zudem ist der Genfer Zollfreihafen, wo die Weine lagern, eines der größten und sichersten Lager für exklusive Sammlerstücke. Dort befinden sich unzählige Kunstwerke, wie einst das Gemälde „Salvator Mundi“ von Leonardo da Vinci, zuletzt versteigert für 450 Mio. US Dollar. Außerdem lagern dort über 3 Mio. Flaschen exquisiten Weines.

Weininvestments auf einen Blick

Warum?



Diversifizierung



Rendite



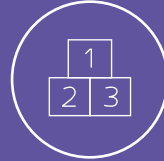
Krisensicher



Weinauswahl



Renommee



Klassifizierung



Jahgangsqualität



Weingutshistorie



Trinkreife



Region



Individuelle Beratung &
Portfoliozusammenstellung

Transport & Lagerung



Transport



Optimale Lagerung



Administrative
Abwicklung



Optimaler Transport
und Lagerung

Marktexpertise



Angebot



Kritikerbewertung



Historische
Preisenwicklung



Geplante
Neubewertung



Markttrends



Komparative
Preisanalyse



Volle
Kostentransparenz



Portfoliomanagement

Verkauf



Auktionen



Fachhandel &
Gastronomie



Händlernetzwerk
Liv-Ex



Vermittlung

Unser Service für Sie



Individuelle Beratung &
Portfoliozusammenstellung



Optimaler
Transport und
Lagerung





Volle Kostentransparenz



Portfoliomanagement



Vermittlung

Wir stehen Ihnen als Ihr persönlicher Ansprechpartner während des gesamten Prozesses zur Seite. Dabei können Sie jederzeit Ihr Weininvestment über das Weindepot von Berghaus & Cie. verfolgen und erhalten über unsere wineTelligence weitere Anregungen für Ihr Weinportfolio.

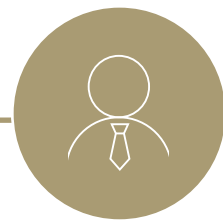
Ihre Vorteile



Zugang zu den
exklusivsten Weinen
der Welt

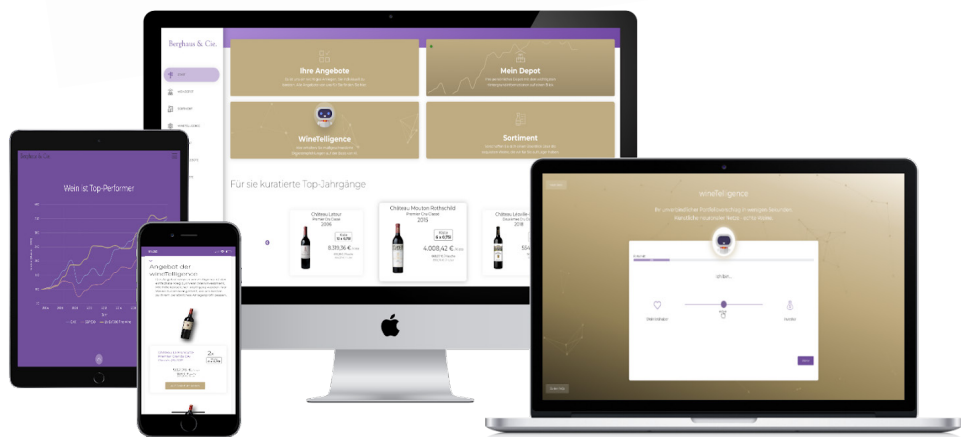


Optimale und sichere
Lagerung in der
Schweiz



Professionelles
Portfoliomanagement

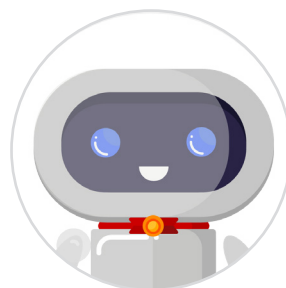




Volle Transparenz erhalten Sie über Ihr Online-Weindepot



Testen Sie jetzt unsere
wineTelligence



www.berghauscie.de



Partner



LIV | EX
THE FINE WINE MARKET

wineBANK

BDO

 **PORTS FRANCS**
ET ENTREPÔTS DE GENÈVE SA

Glossar

Jahrgangsqualität: Jeder Jahrgang eines Weines unterscheidet sich in seiner Qualität. Die Qualität wird maßgeblich von den klimatischen Bedingungen des entsprechenden Jahres beeinflusst. Dazu zählen Faktoren wie die Anzahl der Sonnenstunden oder die Niederschlagsmenge. Besonders gute Jahrgänge eines Weines werden meist stärker nachgefragt.

Klassifizierung: Die Weinbaubehörden eines Landes klassifizieren entweder die Weinbergslagen eines Weingutes oder das Weingut an sich. Je besser die Klassifizierung, desto teurer sind die Weine in der Regel.

Region: Weltweit gibt es zahlreiche Weinbauregionen. Grundsätzlich unterscheidet man zwischen der "alten" und der "neuen" Welt. Dabei meint man mit der "alten Welt" vor allem europäische Weinbauregionen und mit der "neuen Welt" Weinbauregionen außerhalb Europas, etwa in den USA, Südafrika oder auch Australien.

Renommee: Das Renommee eines Weinguts beschreibt den internationalen Stellenwert und die weltweite Bekanntheit der Weine.

Trinkreife: Als Trinkreife oder auch Genussreife bezeichnet man das (zeitliche) Stadium eines Weins, in dem dieser ein harmonisches Aromenprofil erreicht hat. Die Trinkreife läutet das sogenannte Trinkfenster ein, welches meist mehrere Jahrzehnte andauert. Die Trinkreife wird meist etwa 10 Jahre nach der Abfüllung erreicht.

Weingutshistorie: Für die Bewertung eines Weines ist die Jahrgangshistorie des Weinguts sehr wichtig. Weine, die in der Vergangenheit sehr gut bewertet wurden und hohe Preise erzielt haben, erreichen diesen Erfolg auch in Zukunft mit einer höheren Wahrscheinlichkeit. Die Weingutshistorie ist eng mit dem Renommee eines Weinguts verbunden.

Disclaimer

Berghaus & Cie. berät seine Kunden unabhängig. Der Wert eines Weines kann steigen oder fallen. Berghaus & Cie. garantiert keine bestimmte Wertentwicklung der Weine. Die Vorschläge von Berghaus & Cie. an den Kunden sind lediglich Vorschläge. Der Kunde entscheidet frei über deren Kauf. In die Vorschläge von Berghaus & Cie. fließen die Erfahrungen der Mitarbeiter, aktuelle Marktentwicklungen, Kritikerbewertungen sowie historische Marktentwicklungen mit ein. Weiterhin kann und darf Berghaus & Cie. nicht steuerlich hinsichtlich möglicher Gewinne aus dem Verkauf von Wein beraten und empfiehlt den Kunden, diesbezüglich einen Steuerberater zu kontaktieren.



Berghaus & Cie. GmbH

Wallarkaden
Rudolfplatz 3
50674 Köln

Tel.: +49 221 292432 70
info@berghauscie.de

Geschäftsführer
Tristan Alexander Berghaus
Peter Irnich

Registergericht: Amtsgericht Köln
Registernummer: HRB 105709
Umsatzsteuer-Identifikationsnummer:
DE344992431